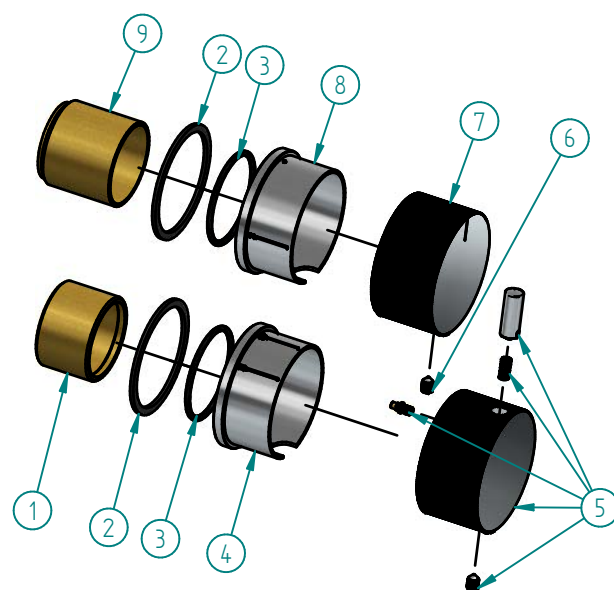


2	RE025.EXT	Parti esterne per RE025-RE026	1
1	INT.26	Parte incasso per RE026	1
ID	Code	Description	Pcs



18	RE025-20	Tappo bianco	2
17	CR.021	Cartuccia deviatrice 2 vie con chiusura	1
16	RE025-15	Ghiera di serraggio deviatore	1
15	RE025-14	Adattatore maniglia deviatore	1
14	VTSEI-4x50	Vite a testa svasata con esagono incassato DIN 7991 - M4 x 50	1
13	RE025-17	Guaina impermeabilizzazione	1
12	RE025-21	Coperchio parti incasso	2
11	VTB-4x6	Vite testa bombata ISO 7380 - M4 x 6	1
10	R-4.5 x 9	Rosetta 4.3x9 UNI 6592	1
9	RE025-13	Adattatore maniglia termostatica	1
8	RE025-16	Fermo temperatura	1
7	OR-39.7x15	O.ring 39.7 x 1,5	1
6	RE025-12	Ghiera serraggio cartuccia termostatica	1
5	CR.030	Cartuccia termostatica	1
4	VL.001	Valvola di non ritorno	2
3	RE025-18	Tappo blu	1
2	RE025-19	Tappo rosso	1
1	INT.26-001	Preassemblato parte incasso INT.26	1
ID	Code	Description	Pcs

9	RE025-02	Codolo per deviatori	1
8	RE025-01	Flangia deviatore 2 vie	1
7	RE025-05	Maniglia rubinetti arresto/deviatori	1
6	RE025-11	Grano M6x8	1
5	RE025-001	Insieme maniglia termostatica	1
4	RE025-03	Flangia per termostatico	1
3	OR 47.29 x 2.62	O.Ring 47.29 x 2.62	2
2	RE025-08	Guarnizione per flangia a parete	2
1	RE025-04	Codolo per termostatico	1
ID	Code	Description	Pcs

AMPHORA

TITLE			
Miscelatore termostatico da parete, con deviatore 2 vie			
SIZE	DWG NO	REV	
A3	RE026		
DATE	09/12/23	SCALE:	1:4 SHEET 1 OF 1
MATERIAL:			WEIGHT: 0 kg